



Bransjenettverk for  
Trekonstruksjoner



InnoTre



INVITASJON · STUDIETUR 2026

# Fagtur til Lucerne

Bransjenettverk for Trekonstruksjoner og InnoTre

7. – 9. september 2026 · Sveits



*SIGA hovedkvarter og fabrikk i Ruswil, Sveits*

## Bli med på fagtur til Sveits!

I samarbeid med SIGA inviterer Bransjenettverk for Trekonstruksjoner og InnoTre til fagtur til Lucerne/Sveits. Vi kombinerer kurs, fabrikkbesøk, befaringer, nettverksbygging og sosiale opplevelser i et land som ligger helt i front på bruk av tre, trekonstruksjoner og industrialisert produksjon.

Turen er for medlemmer og du kan gjerne ta med flere fra bedriften.

<b>NÅR</b> 7. – 9. september 2026	<b>HVOR</b> Lucerne, Sveits
<b>OVERNATTING</b> SIGA Guesthouse, Ruswil. <a href="https://guesthouse.siga.swiss/en">https://guesthouse.siga.swiss/en</a>	<b>ANTALL PASSER</b> Maks 25 deltakere
<b>PRIS</b> Kr 8 000 + mva (alt inkludert)	<b>PÅMELDINGSFRIST</b> Torsdag 5. juni 2026

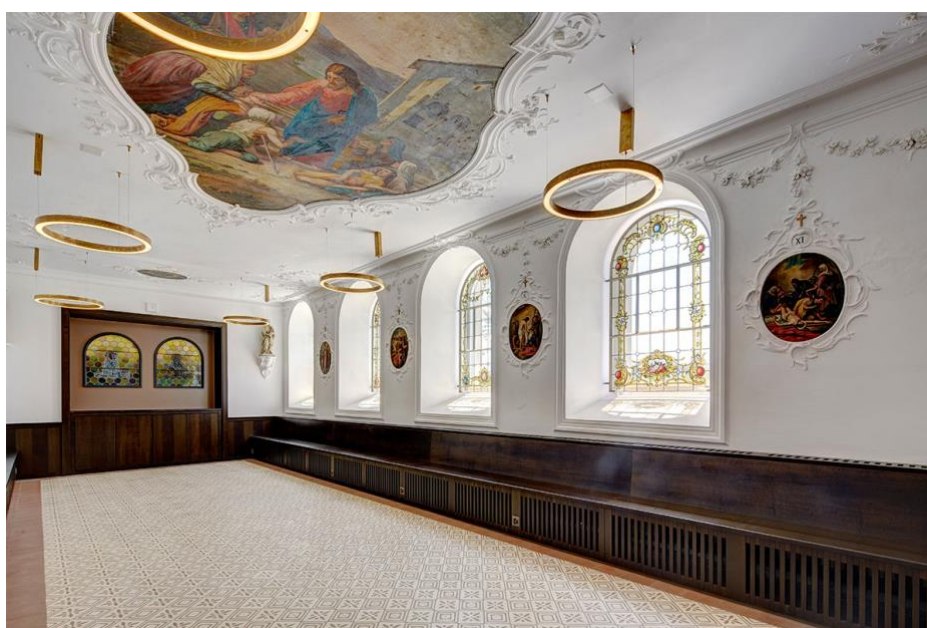


## Om turen

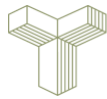
---

Turen inneholder mye fag, men også tid til opplevelser og nettverksbygging. Vi bor på SIGA Guesthouse i gangavstand fra SIGA-fabrikken, og får tilgang til kurs, demonstrasjoner og laboratoriebesøk. Mange har vært på dette opplegget før oss, og de er strålende fornøyde.

SIGA er en sveitsisk produsent av tetteprodukter for trekonstruksjoner. De holder årlig kurs og faglige opplegg for over 4 000 fagfolk fra de landene de er representert, dvs 25–26 land fra hele verden. [https://www.siga.swiss/no\\_no](https://www.siga.swiss/no_no)



*I 1840 fikk Ruswil kommune oppført et fattig- og barnehjem på gården Rüt matt. Bygget ble senere brukt som kommunale boliger. I 2006 kjøpte SIGA eiendommen og bygde om til dagens SIGA Guesthouse.*



## Programmet tilpasses deltakerne

Endelig program med valg av kurs, befaringer og fabrikkbesøk fastsettes rett etter påmeldingsfristen. SIGA skreddersyr opplegget basert på hvem som blir med, slik at faglig innhold treffer deltakerne best mulig. Ved behov kan vi også dele gruppen for å gi enda bedre relevans.

Under finner du et hovedriss av turen, slik den er tenkt nå.

## Program

---

### Dag 1 | Mandag 7. september – Reise og velkommen

- Morgenfly fra Oslo Lufthavn Gardermoen til Zürich
- Bussreise til Ruswil (ca. 1,5–2 timer fra flyplassen, 15 min fra Lucerne)
- Innsjekk på SIGA Guesthouse
- Samling for BN3 og InnoTre i fellesskap
- Felles velkomstmiddag på fabrikk
- Eventuelt fabrikkbesøk på massivtre- eller elementfabrikk dersom tiden tillater

### Dag 2 | Tirsdag 8. september – Kurs og fabrikkbesøk

Deler av dagen er satt av til kurs i regi SIGA. Endelig kursvalg gjøres når påmeldingen er klar. Det kan også være aktuelt å dele gruppen i to. Begge alternativer kombinerer teori med praktiske demonstrasjoner og besøk i SIGAs egen fabrikk og laboratorium, samt annen relevant byggeplass eller fabrikkbesøk.

#### Alternativ 1: Workshop i bygningsfysikk og montasje (AC-WS)

*Varighet: 2–4 timer + fabrikk- og laboratoriebesøk*

*Målgruppe: Produsenter, industri, entreprenører, arkitekter og rådgivere*

#### Hovedfokus

- Prinsipper for luft- og vindtetthet
- Fuktkontroll, konveksjon og diffusjon
- Korrekt detaljering ved vindus- og fasadegrensesnitt
- Forebygging av konstruksjons- og fuktskader
- Bruk og anvendelse av SIGA-membraner, tape og lim

#### Læringsformat

- Klasseromsundervisning ledet av SIGA-eksperter
- Praktiske installasjonsøvelser
- Produksjons- og laboratoriebesøk hos SIGA
- Live-demonstrasjoner, blant annet testing og kvalitetskontroll
- Erfaringsutveksling og nettverksbygging



## Alternativ 2: TPS – SIGA Management System

Varighet: 2-4 timer + fabrikk- og laboratoriebesøk

Et opplegg utviklet med utgangspunkt fra Toyota Production Method

Målgruppe: Produsenter, industri, montører av trekonstruksjoner, trevarebedrifter og entreprenører

### Hovedfokus

- Kontinuerlig forbedring (Kaizen)
- Reduksjon av sløsing og standardisert arbeid
- 6S og organisering av arbeidsplassen
- Lederskap og problemløsningskultur
- Kobling mellom administrative prosesser og produksjonsprosesser
- Dette kurset er en fin oppfølger for å videreutvikle BN3 sin monteringsveileder

### Læringsformat

- Klasseromsundervisning i TPS-teori og -filosofi
- Gemba-baserte produksjonsomvisninger hos SIGA
- Praktiske eksempler på SMS i bruk
- Workshop om TPS innen salg, administrasjon og produksjon
- Laboratoriebesøk og strukturerte refleksjonsøker rundt beste praksis

**Dag 2 avsluttes med felles middag i Lucerne.**

## Dag 3 | Onsdag 9. september – Fag, opplevelser og hjemreise

- Guidet tur i Lucerne
- Lunsj på toppen av fjellet Pilatus
- Alternativt: byggeplass- eller fabrikkbesøk i stedet for guidet tur
- Hjemreise på ettermiddagen fra Zürich



## Praktisk informasjon

---

### Hva er inkludert i prisen?

Prisen er kr 8 000 + mva per deltaker, og inkluderer:

- Fly tur/retur Oslo–Zürich
- Intern transport
- Tre overnattinger på SIGA Guesthouse
- Alle måltider
- Kurs, fabrikkbesøk og guidede opplevelser

### Hvem kan delta?

Turen er åpen for medlemmer i Bransjenettverk for Trekonstruksjoner og InnoTre. Det er plass til maks 25 deltakere, og det er fint om flere fra samme bedrift blir med.

## Påmelding

---

Meld deg på innen **torsdag 5. juni 2026**. Spørsmål og påmelding til Kristin Vedum, [kristin.vedum@innotre.no](mailto:kristin.vedum@innotre.no), tlf 93259472.

Nødvendig info:

Per deltaker: navn, stilling, e-post, telefon, evt. allergier

Faktura: bedriftsnavn, organisasjonsnummer, fakturaadresse/EHF og fakturamerking

Endelig program fastsettes rett etter påmeldingsfristen.

*Vi gleder oss!*